

USULU : DÜYEK

H İ C A Z
(Ne kadar rûha yakın)

MÜZİK: AVNİ ANIL
SÖZ : HİLMİ SOYKUT



Ne ka dar rû ha ya kın



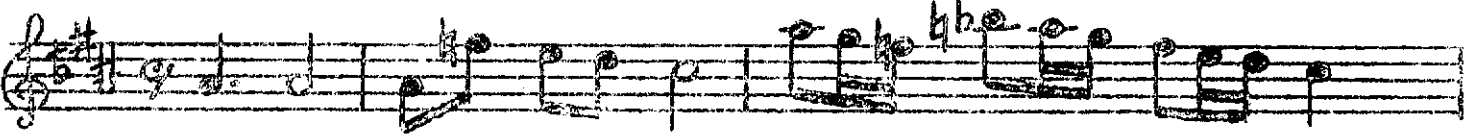
neş e li



ha lın bu ge ce



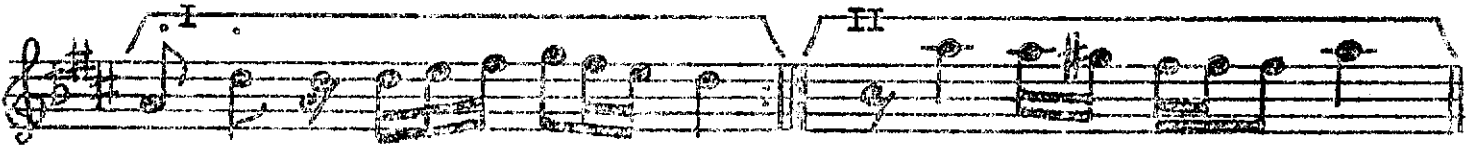
Her ka deh te e ri yor



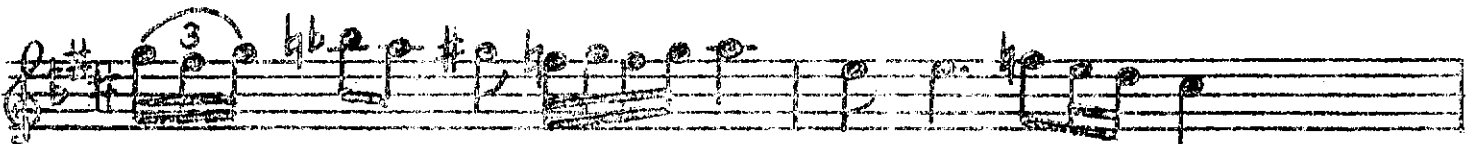
san ki me lâ lın



bu ge ce



Ye ni bir ay gi bi mec lis te



gö ren

der ki sa na

saz

Se ni kış kan ma sı bun dan mı

hi lâ lin

bu ge ce

saz

 İsmet Kosal

Ne kadar rûha yakın neş'eli halin bu gece
Her kadehte eriyor sanki melâlin bu gece
Yeni bir ay gibi mecliste gören der ki sana
Seni kıskanması bundan mı hilâlin bu gece